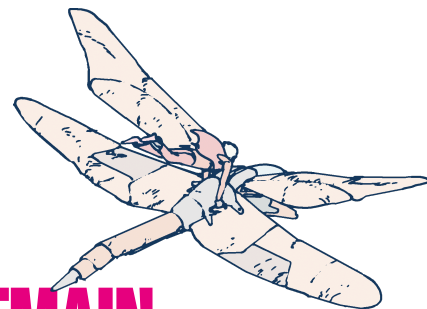


# DU 7 AU 11 AVRIL 2026 À CAEN : TURFU FESTIVAL | IMAGINEZ DEMAIN



5 jours pour questionner le présent et éclairer les futurs

Le TURFU Festival annonce sa **10e édition du 7 au 11 avril 2026**. Co-organisé par Le Dôme à Caen, l'université de Caen Normandie et Tanelorn, cet événement s'impose comme le rendez-vous culturel et scientifique incontournable pour imaginer demain et explorer les futurs possibles.



## « LE FUTUR APPARTIENT À CELLES ET CEUX QUI LE TRANSFORMENT »

Pour ses 10 ans, le TURFU Festival refuse les fausses solutions : ni le techno-solutionnisme, ni la « destruction créatrice » ne suffiront à bâtir un avenir désirable. Face à la guerre des imaginaires menée par ceux qui brandissent la dictature du « bon sens », nous croyons que **le progrès doit se métamorphoser**.

Cette dixième édition invite le plus grand nombre à participer aux transformations nécessaires de notre époque : santé, sobriété énergétique, culture, environnement. Elles se veulent résolument joyeuses, embrassent le passé, les arts et les altérités, **pour que l'avenir exprime toutes nos diversités**.

# IMAGINEZ DEMAIN : L'INVITATION FAITE AUX PUBLICS

**La programmation complète du TURFU Festival 2026 sera annoncée mi-février. En avant-première, le TURFU dévoile un extrait de cette programmation, qui décline plusieurs thématiques phares :**



## **Santé et biodiversité :**

- *Demain, les révoltes seront animales ?* En soirée d'ouverture, rencontre avec Marie Treibert de la Boîte à curiosité et projection du film *Pompoko* d'Isao Takahata au Café des images.
- *Demain, les abeilles nous apprendront à vivre ?* Une conférence participative au Dôme sur l'intelligence des insectes, avec Mathieu Lihoreau du Centre national de la recherche scientifique (CNRS) - Toulouse.
- *Demain, on apprendra à dormir quand il fait 40° dans la chambre ?* Un atelier au Pavillon de Caen avec l'Institut national de la santé et de la recherche médicale (INSERM).
- *Demain, comment prendra-t-on soin des autres ?* Une exposition et un atelier à la Bibliothèque Alexis de Tocqueville avec l'Institut national de la santé et de la recherche médicale (INSERM).
- *Demain, c'est la biodiversité qui nous permettra de manger ?* Un atelier au Dôme avec l'Institut national de recherche pour l'agriculture, l'alimentation et l'environnement (INRAE).

## **Environnement et low tech :**

- *Demain, et si l'habitat était une biosphère en harmonie avec le vivant ?* Ateliers et rencontre avec Emma Bousquet Pasturel (Biosphère Expérience) au Dôme.
- *Conférence dérapante : plastique, le grand emballement.* Une conférence théâtralisée à la Maison de l'Étudiant de l'université Caen Normandie, avec Nathalie Gontard, directrice de recherche à l'Institut national de recherche pour l'agriculture, l'alimentation et l'environnement (INRAE) et la Compagnie du Singe Debout.
- *Demain, et si on lançait la révolution des matériaux en champignon ?* Un atelier au FabLab du Dôme avec le Réseau Low Tech Normandie.

## **Culture et art-science :**

- *Demain, la danse sauvera-t-elle le vivre ensemble ?* Ateliers danse et performances sur le chaos, avec la Compagnie Kashyl.
- *Demain, les marionnettes seront un peu des robots ?* Théâtre et animatronique avec Maxence Moulin et la Compagnie Capilotractée.
- *Demain, avoir un trouble cognitif ne sera plus un frein pour aller au cinéma ?* Ateliers d'exploration au Café des images, autour du cinéma et des troubles cognitifs avec l'INSERM.
- *Demain, une société imperméable aux fake news et à la désinformation ?* Un atelier pour concevoir un kit de résistance informationnelle avec les journalistes de Grand Format et L'avenir des pixels.
- *Demain, on comprendra vraiment ce qui s'est passé aujourd'hui ? 3025 :* Bi-millénaire de Caen 3025 - un atelier de réflexion sur la transmission de la mémoire dans le territoire caennais.

# LANCEMENT D'UNE GRANDE EXPÉRIENCE RÉGIONALE

## LES PARLERS NORMANDS, VOS MOTS, NOTRE ATLAS

La Maison de la Recherche en Sciences Humaines (MRSH) de l'université de Caen Normandie, la Fabrique des Patrimoine et le Dôme, en partenariat avec Ici Normandie, s'appuient sur le TURFU Festival pour lancer une grande enquête régionale sur les parlers normands.



Toutes les personnes habitant (ou ayant vécu) en Normandie seront invitées à indiquer comment ils et elles parlent, d'où viennent leurs mots : leurs réponses permettront d'actualiser, 40 ans après les premières enquêtes, un atlas linguistique vivant de la Normandie.

Cette recherche vise à **mesurer la vitalité actuelle du vocabulaire régional**, à **favoriser le dialogue entre générations** autour des mots de famille et des accents, et à **décomplexer l'usage du français régional** en montrant qu'il fait pleinement partie de notre langue.

## DES PARTENAIRES DE PREMIER PLAN

Le festival bénéficie du soutien du Ministère de l'Éducation et de la Recherche, du Ministère de la Culture, de l'Agence Nationale de la Recherche (ANR), de la Région Normandie, du réseau Cogito Normandie, de la Ville de Caen et de Caen la mer.

Parmi les partenaires scientifiques : INRAE, Inserm, Muséum national d'Histoire naturelle et URPIE.

Les partenaires culturels incluent France Culture, FLAASH, le Café des images, la Comédie de Caen CDN, la Bibliothèque Alexis de Tocqueville, le Pavillon de Caen, la Bibliothèque Quai des Mondes de Mondeville, Grand Format et la librairie Eureka Street.



Pour marquer cette édition spéciale, le visuel du festival a été réalisé par **Aseyne**, l'auteur de Bolchoi Arena, promettant une identité graphique singulière qui résonne avec l'esprit prospectif du festival.

## \_\_INFORMATIONS PRATIQUES

---

**Dates :** Du 7 au 11 avril 2026 **Lieux :** Le Dôme, l'université de Caen Normandie (campus 1) et une quinzaine de sites à Caen, Caen la mer et en Normandie

**Public :** Tout public, entrée gratuite **Programme complet :** Mi février

**À propos du TURFU Festival** Lancé en 2016, le TURFU Festival est devenu le rendez-vous incontournable de la recherche participative et de l'innovation en Normandie. Cette 10e édition marque une décennie d'exploration collective des futurs possibles, où le public est acteur à part entière de la réflexion sur le monde de demain.

**À propos du Dôme** Le Dôme est un établissement culturel régional à but non lucratif, organisé en tiers-lieu et dédié à la recherche et à l'innovation participatives. Il est implanté au sein du Quartier culturel sur la presqu'île de Caen en Normandie. Il est l'un des principaux lieux français consacré au dialogue entre Sciences et Société. Créé et porté par l'association "Relais d'sciences", il accompagne les publics et les professionnel-le-s qui souhaitent partager leurs savoirs, explorer et imaginer collectivement des solutions concrètes aux défis scientifiques et techniques contemporains. Plus d'informations sur : [www.ledome.info](http://www.ledome.info)

**À propos de l'université de Caen Normandie** Fondée en 1432, entièrement reconstruite après la libération, l'université de Caen, comme beaucoup de ses équivalentes, a connu une très forte croissance depuis l'inauguration de ses nouveaux locaux en juin 1957. Elle est passée de 4 000 étudiants à environ 25 000 en 2005, et plus de 32 000 quinze années plus tard. Elle accueille ses étudiantes et étudiants sur ses campus d'Alençon, Caen, Cherbourg-en-Cotentin, Lisieux, Saint-Lô et Vire. Seule université présente dans les départements du Calvados, de la Manche et de l'Orne, elle est un acteur majeur de l'enseignement supérieur et de la recherche dans le territoire normand et dispose d'un fort réseau international. Elle est également membre de l'alliance d'Universités Européennes Accros EU. Elle fait partie des huit premières universités à avoir reçu en novembre 2021 le label SAPS (Science Avec et Pour la Société) décerné par le Ministère de l'enseignement supérieur et de la recherche.

### **Contact presse**

Morgane NEELZ [mneelz@ledome.info](mailto:mneelz@ledome.info) 07 83 85 10 58

***Rejoignez-nous du 7 au 11 avril 2026 pour imaginer ensemble les futurs possibles !***