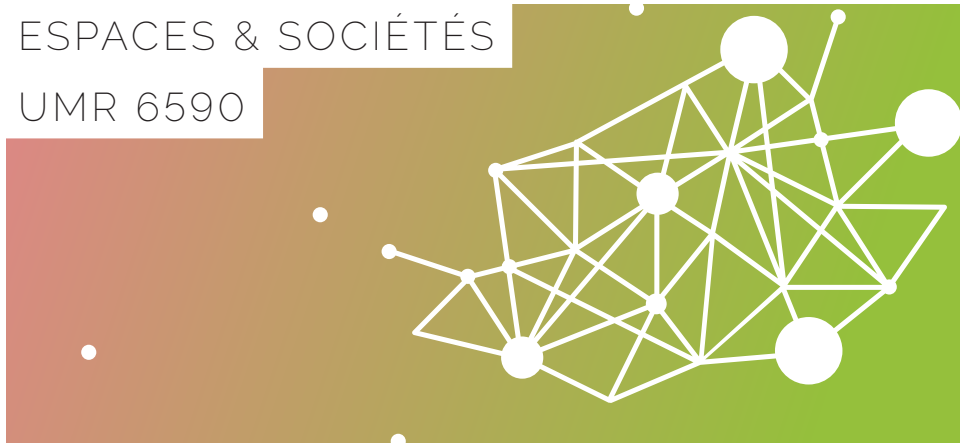




UNIVERSITÉ
CAEN
NORMANDIE

ESPACES & SOCIÉTÉS

UMR 6590



ESO-CAEN.CNRS.FR



L'équipe ESO est un laboratoire pluridisciplinaire intégré à une Unité Mixte de Recherche CNRS implantée dans cinq Universités de l'ouest de la France (Angers, Caen, Le Mans, Nantes, Rennes).

En outre, le laboratoire accueille un centre associé du CEREQ, le Centre d'études et de recherches sur les qualifications.

ESO-Caen est une équipe spécialisée en géographie sociale : elle propose une interprétation des sociétés à partir d'une lecture critique de l'organisation de l'espace géographique.

L'originalité de l'équipe est de fournir des explications aux changements socio-économiques par l'étude des transcriptions spatiales constamment renouvelées des sociétés.



AXES DE RECHERCHE

Productions, différenciations & partages de l'espace

Renouvellement des modes de production de l'espace social et de l'espace géographique

Pratiques, expériences & représentations de l'espace

Effets de lieu, interfaces et ajustements : de l'individuel vers le collectif

La construction spatialisée de l'action politique : de l'ordinaire à l'institutionnel

Les dimensions spatiales de l'action politique : mobilisations, régulations, conflits

Théories – interdisciplinarités – méthodes : questionner la démarche scientifique en sciences humaines & sociales · SHS

Questionner l'enseignement des SHS à l'Université et dans les établissements secondaires

EXEMPLES D'ÉTUDES & DE PUBLICATIONS

- L'espace en partage, Approche interdisciplinaire de la dimension spatiale des rapports sociaux
- Atlas de la Manche « Des polders au pôle d'air »
- Atlas des campagnes de l'Ouest
- Atlas académique des risques sociaux et d'échecs scolaire : l'exemple du décrochage
- Atlas des fractures scolaires en France : une école à plusieurs vitesses

EFFECTIFS

- 19 enseignants-chercheurs
- 18 doctorants
- 2 ingénieures et 1 technicien

DOMAINES D'EXPERTISES

- étude des inégalités dans l'espace
- étude des structures et des dynamiques des espaces ruraux, périurbains et ruraux
- analyse des parcours de formation et d'insertion des jeunes
- diagnostic des transformations urbaines et propositions d'aménagement

MOTS CLÉS

- inégalités
- géographie sociale
- données sociales
- changements socio-économiques
- appropriation de l'espace
- logement
- urbanisme
- agriculture
- alimentation
- éducation
- mobilités
- dynamiques urbaines

PARTENARIATS SCIENTIFIQUES & INSTITUTIONNELS

- REHAL, CIST, PSDR, INRA
- IRD2
- Conseil régional de Normandie, conseils départementaux, collectivités locales et intercommunalités
- Communauté Urbaine Caen la Mer
- AUCAME
- DDTM du Calvados, DREAL de Normandie
- Calvados Habitat, Caen la mer Habitat
- Cirviande, Interbev
- Terres en villes, Terres de liens, Terralim
- Fondation Carasso
- INAO
- Chambres Régionales d'Agriculture de Bretagne et de Normandie
- Association nationale Maisons Paysannes de France
- CNESCO, Rectorat de l'Académie de Caen
- Maison des Adolescents du Calvados

CONTACTEZ-NOUS

ESO-CAEN

.....
adresse Université de Caen Normandie
 Esplanade de la paix
 14032 Caen

.....
direction Pierre BERGEL
 pierre.bergel@unicaen.fr
 Michaël BERMOND
 michael.bermond@unicaen.fr

.....
valorisation Pascal ANNE
 pascal.anne@unicaen.fr
 02 31 56 56 35



UNIVERSITÉ DE NANTES



Normandie Université