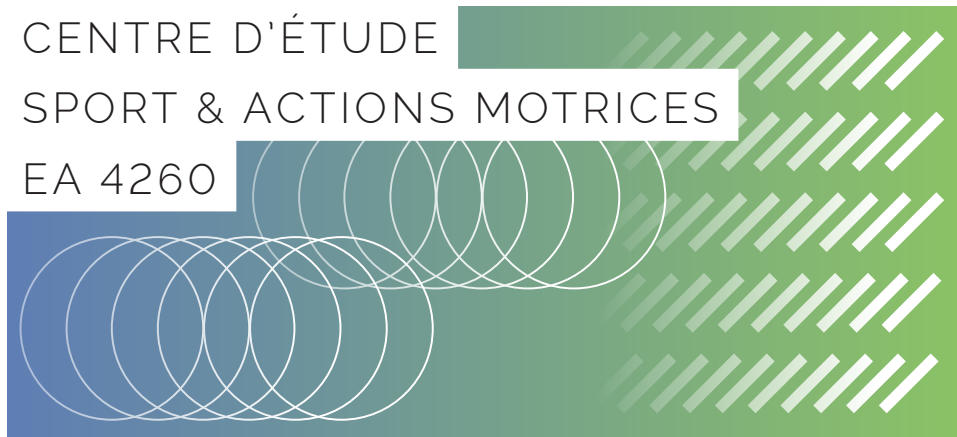




UNIVERSITÉ
CAEN
NORMANDIE

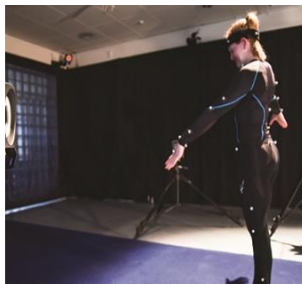
CENTRE D'ÉTUDE
SPORT & ACTIONS MOTRICES
EA 4260



WWW . UNICAEN . FR
/ RECHERCHE / MRSH /
CESAMS



Le laboratoire CESAMS s'attache à mettre en évidence et analyser, par une approche pluridisciplinaire, les stratégies d'adaptation face à l'incertitude qui émane des activités sportives et des actions motrices. Ces stratégies sont étudiées selon deux dimensions :
comme une réponse face à un système complexe,
à l'échelle des individus comme à celle des groupes sociaux ;
comme un rapport à une temporalité, allant de l'instantané aux processus de longue durée en passant par des séquences de vie plus ou moins longues.



THÈMES DE RECHERCHE

- régulations instantanées : études des réponses motrices, stratégies cognitives et couplage perception-action.
- transformations et trajectoires individuelles : apprentissage perceptivo-moteur, risque/menace identitaire, carrière, parcours de vie.
- régulations collectives et transformations des organisations : dynamiques politiques, actions collectives, alliances et conflits.

MOTS CLÉS

- activités physiques
- actions motrices
- sport
- stratégie
- pluridisciplinarité
- adaptations
- régulations
- incertitude
- temporalité

DOMAINES D'EXPERTISE

- ergonomie des interfaces Homme-Machine
- représentations mentales
- tourisme sportif, thermal et balnéaire
- carrières sportives, haut-niveau
- supportérisme
- sport numérique et digitalisation
- matrice tactile
- perception et action au tennis
- facteurs de la performance en équitation
- environnements extrêmes (dangereux ou menaçants)
- sécurité et grands événements

PARTENARIATS SCIENTIFIQUES

- Université d'Angers
- Université de Bordeaux
- Université de Liverpool
- Université de Lyon
- Université de Montpellier
- Université de Minneapolis
- Université de Reims
- Université de Rouen Normandie
- Centre National des Arts du Cirque
- IFCE
- Ministère des sports
- Ligue de Football professionnel
- GIS Tourisme
- GDR Sport et activité physique
- Fédération Française de BasketBall
- Ecole Nationale d'Equitation

CONTACTEZ-NOUS

CESAMS

.....
adresse Université de Caen Normandie
 Esplanade de la paix
 14032 Caen

.....
direction Ludovic LESTRELIN
 ludovic.lestrelin@unicaen.fr

.....
valorisation Pascal ANNE
 pascal.anne@unicaen.fr
 02 31 56 56 35

.....
internet [www.unicaen.fr/
 recherche/mrsh/cesams/](http://www.unicaen.fr/recherche/mrsh/cesams/)

