

# ADUC

**ALCOOL & DROGUES  
À L'UNIVERSITÉ  
DE CAEN NORMANDIE**  
MIEUX COMPRENDRE  
POUR MIEUX PRÉVENIR



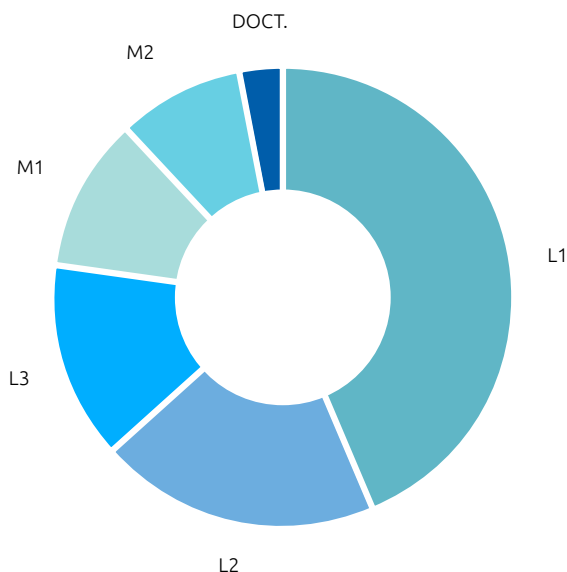


# ENQUÊTE ADUC

Le projet de recherche ADUC « Alcool & Drogues à l'université de Caen Normandie : mieux comprendre pour mieux prévenir » est un projet de recherche interventionnelle en santé, piloté par le laboratoire de Psychologie Caen Normandie LPCN · EA 7452 en partenariat avec le laboratoire CESAMS · EA 4260, le laboratoire COMETE · U1075 UNICAEN-INSERM et les services d'addictologie et d'addictovigilance du CHU de Caen et la participation des étudiants UNICAEN.

Il vise à mieux comprendre les consommations de substances psychoactives en population étudiante et les facteurs qui les favorisent. Les 29 000 étudiants de l'université de Caen Normandie ont ainsi été invités au cours du mois de novembre 2016 à répondre à une enquête anonyme en ligne proposée par l'équipe ADUC. 4 070 étudiants UNICAEN ont complété le questionnaire (taux de participation : 14%). D'un âge allant de 19 à 35 ans, 64,8% sont des femmes et 64,2% d'entre eux sont en Licence.

## RÉPARTITION PAR ANNÉE UNIVERSITAIRE DES RÉPONDANTS À L'ENQUÊTE ADUC | 2016-2017



## COMMENT LES ÉTUDIANTS UNICAEN JUGENT-ILS LEUR QUALITÉ DE VIE ?

47,2 % des étudiants répondants estiment être stressés et 38,8 % jugent leur sommeil de mauvaise qualité. Ce niveau de stress est significativement plus élevé en niveau d'études Master alors qu'on note une amélioration de la qualité du sommeil avec l'avancée dans le cursus universitaire. 33 % des étudiants répondants considèrent ne pas manger équilibré mais, comme pour

le sommeil, on note une amélioration significative de l'équilibre alimentaire avec l'avancée dans les études. Lorsqu'on considère l'indice de masse corporelle (IMC), on remarque avec la progression dans les études une diminution de la proportion des étudiants trop maigres, mais une augmentation significative de la proportion des étudiants en surpoids.

## QUELLES SONT LES CONSOMMATIONS DE SUBSTANCES PSYCHOACTIVES À UNICAEN ?

Parmi les étudiants interrogés, 38,8 % ont consommé du tabac, 80,4 % de l'alcool, 19,2 % du cannabis (produit illicite le plus consommé en France), 4,2 % de l'ecstasy et 1,4 % de la cocaïne au cours des 12 mois précédant l'enquête.

Moins les répondants sont avancés dans leur cursus universitaire et plus leurs consommations de tabac, d'alcool, de cannabis et de cocaïne semblent avoir débuté précocement.

### CONSOMMATEURS

	%
Alcool	80,4
Tabac	38,8
Cannabis	19,2
Ecstasy	4,2
Cocaïne	1,4

# TABAC

38,8 % des étudiants répondants ont consommé du tabac dans les 12 derniers mois. En moyenne, ils ont commencé à l'âge de 16 ans et y consacrent un peu plus de 40 euros par mois. La proportion des consommateurs de tabac dans les différents niveaux d'étude montre une diminution significative du nombre de consommateurs au cours du cursus, mais une augmentation

de la dépendance à laquelle seuls les étudiants de doctorat échappent. Comparativement aux non-fumeurs, les consommateurs de tabac considèrent avoir une alimentation moins bien équilibrée et un sommeil de moins bonne qualité. Le risque de troubles du comportement alimentaire est plus élevé chez les fumeurs que chez les non-fumeurs.

**CONSO  
TABAC**  
38,8%

**ÂGE MOYEN  
DE DÉBUT**  
16 ans



**COÛT  
MENSUEL**  
40 €

## FUMEURS DE TABAC

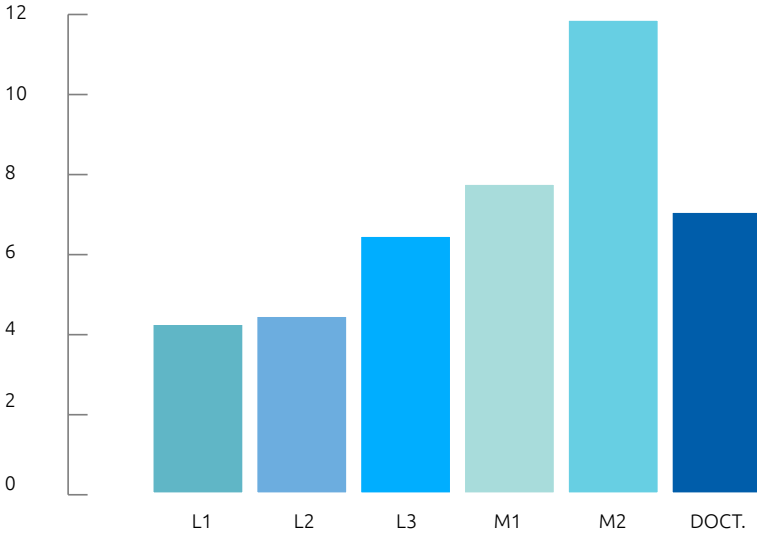
	%
L1	41,2
L2	42,1
L3	33,1
M1	37
M2	36,2
DOCTORAT	23,1

ÂGE MOYEN DE PREMIÈRE CONSOMMATION DE TABAC

---

L1	L2	L3	M1	M2	DOCTORAT
15 ans	15 ans	15 ans	15 ans	16 ans	16 ans

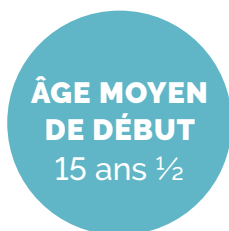
CONSOMMATEURS DÉPENDANTS AU TABAC EN %



# ALCOOL

80,4 % des étudiants répondants ont consommé de l'alcool dans les 12 derniers mois et ont commencé en moyenne à 15 ans et demi. 37,4 % d'entre eux pratiquent le

Binge Drinking (BD) encore appelé « alcoolisation ponctuelle importante », « alcool défoncé » ou « biture express ».



## CONSOMMATEURS D'ALCOOL

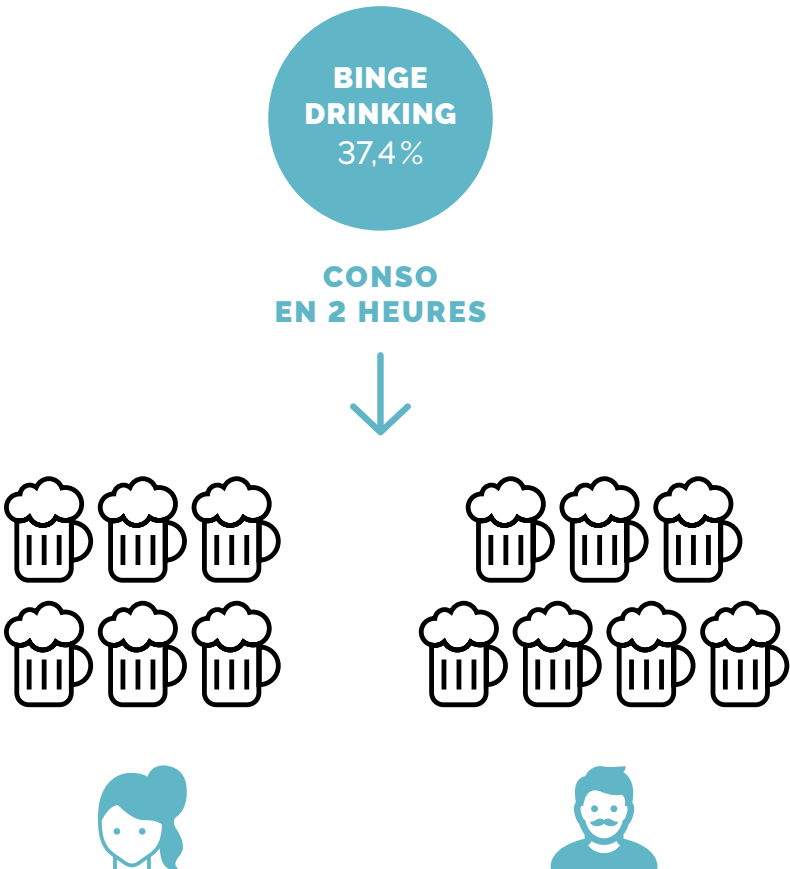
	%
L1	79,6
L2	81
L3	80,7
M1	79,5
M2	82
DOCTORAT	88

## ÂGE MOYEN DE PREMIÈRE CONSOMMATION D'ALCOOL

L1	L2	L3	M1	M2	DOCTORAT
15 ans	15 ans	15 ans	15 ans	16 ans	16 ans

Le Binge Drinking correspond à l'ingestion massive et rapide d'alcool se traduisant par la consommation en moins de 2 heures d'au moins 7 verres de bar pour les garçons et d'au moins 6 verres pour les filles. Lorsqu'on considère l'avancée dans les études, on note une augmentation progressive du nombre de consommateurs.

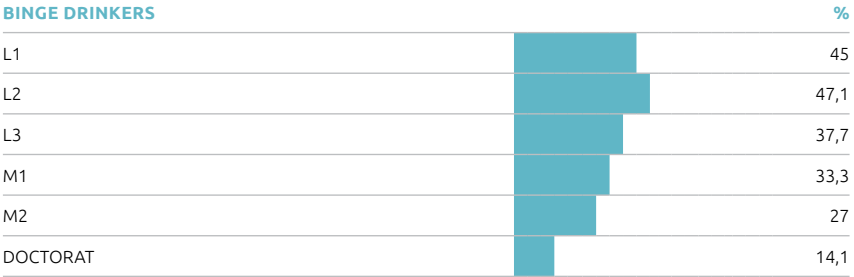
Néanmoins, le risque de dépendance à l'alcool qui concerne 13 % des étudiants de Licence diminue progressivement avec l'avancée dans le cursus pour ne plus concerner que 5,7 % des doctorants.





De la même façon, on note une diminution progressive du comportement de Binge Drinking avec l'avancée dans les études. Les étudiants pratiquant le BD considèrent avoir une alimentation moins bien équilibrée et leur risque de troubles du comportement alimentaire est plus élevé que pour les non-consommateurs. Leur niveau de dépression et d'impulsivité est égale-

ment plus élevé. Les étudiants BD sont plus jeunes et ont commencé leur consommation d'alcool plus tôt que les non BD. Ils consomment plus d'alcool (10 verres par semaine pour les BD contre 3 par semaine pour les non BD) et le risque de dépendance à l'alcool est plus élevé. Ils sont plus souvent consommateurs d'autres drogues que les non BD.

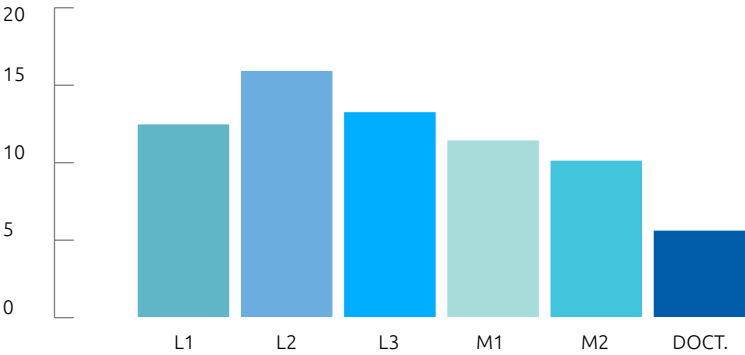


**BINGE DRINKERS**  
 10 VERRES / SEMAINE  
**VS**  
**NON BINGE DRINKERS**  
 3 VERRES / SEMAINE

Leurs attentes concernant l'alcool sont plus fortes que chez les non BD d'un point de vue de la régulation émotionnelle, sociale et cognitive. À l'inverse, ils perçoivent moins le caractère préjudiciable de leurs consommations que les non BD. De façon plus marquée que les non BD, les étudiants BD considèrent que leur consommation

d'alcool définit ce qu'ils sont et constitue un élément d'appartenance à leur groupe social. D'un point de vue motivationnel, les étudiants pratiquant le BD ont une motivation plus importante à boire que les non BD pour des raisons de conformité au groupe social, de renforcement ou encore d'adaptation.

**CONSOMMATEURS DÉPENDANTS À L'ALCOOL EN %**



# CANNABIS

19,1% des étudiants répondants ont consommé du cannabis dans les 12 derniers mois et ont initié leur consommation en moyenne à 16 ans. Ils rapportent dépenser en moyenne 22 euros par mois pour leur consommation. On peut noter une diminution significative du nombre de consommateurs avec l'avancée dans le cursus universitaire.

Les consommateurs de cannabis ont plus souvent recours à d'autres drogues que les non-consommateurs. Ils considèrent avoir une alimentation et un sommeil de moins bonne qualité et présentent des niveaux de stress et de dépression plus élevés que les non-consommateurs.

**CONSO  
CANNABIS**  
19,1%

**ÂGE MOYEN  
DE DÉBUT**  
16 ans

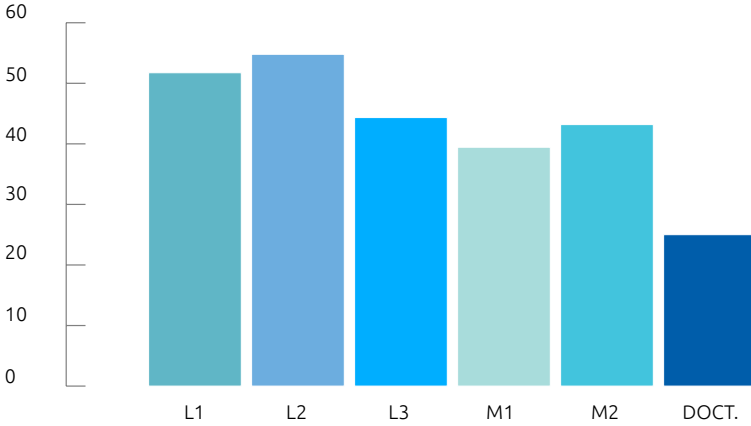


**COÛT  
MENSUEL**  
22 €

## CONSUMMATEURS DE CANNABIS

	%
L1	22,4
L2	18,3
L3	19
M1	15,8
M2	12,6
DOCTORAT	9,9

CONSOMMATEURS DÉPENDANTS AU CANNABIS EN %



ÂGE MOYEN DE PREMIÈRE CONSOMMATION DE CANNABIS

---

L1	L2	L3	M1	M2	DOCTORAT
15 ans	16 ans	16 ans	17 ans	16 ans	17 ans

## SYNTHÈSE DE L'ENQUÊTE ADUC 2016 – 2017

Cette première enquête anonyme en ligne brosse un tableau des consommations de substances psychoactives chez les étudiants UNICAEN assez proche de celui déjà décrit dans d'autres universités avec, par ordre croissant, des consommations d'alcool, de cannabis et de tabac. La compréhension des facteurs semblant favoriser ou protéger des consommations est encore à affiner au moyen d'une étude longitudinale qui débutera à la rentrée 2017.

Les perspectives sont pour l'équipe ADUC de proposer cette enquête en ligne tous les ans à l'ensemble des étudiants UNICAEN, mais également d'inviter les étudiants qui le souhaitent à participer à des études expérimentales visant à comprendre les conséquences des pratiques de consommation sur le fonctionnement cognitif, émotionnel et motivationnel.

# WE NEED YOU !



---

### VOUS SOUHAITEZ PARTICIPER À CE PROJET DE RECHERCHE INÉDIT À L'UNIVERSITÉ DE CAEN NORMANDIE ?

Si vous êtes intéressé pour participer à ces études, veuillez prendre contact avec l'équipe ADUC en écrivant à cette adresse : [aduc@unicaen.fr](mailto:aduc@unicaen.fr)

La participation est strictement anonyme. Le questionnaire, déclaré à la CNIL, ne contient aucune information permettant d'identifier le répondant.

## INFORMATIONS

---

adresse      SUMPPS | Campus 1  
47 avenue de Bruxelles  
Université de Caen Normandie  
Esplanade de la Paix · CS 14032  
14032 Caen Cedex 5

---

téléphone    02 31 56 52 30

---

courriel      sumpps@unicaen.fr

---

horaires     du lundi au vendredi de 8h30 à 17h

---

tram          tram A & B | arrêt CROUS-SUAPS

---

Au téléphone comme sur internet, il existe de nombreux relais dont la mission est d'écouter, informer et conseiller sur vos consommations.

### • TABAC INFO SERVICE

39 89 (du lundi au samedi de 8h à 20h)

### • ÉCOUTE CANNABIS

0 811 91 20 20

### • ÉCOUTE ALCOOL

0 980 980 930

### • MAISON DES ADDICTIONS

02 31 52 95 90

maisondesaddictions@wanadoo.fr

41, avenue Père Charles de Foucauld, Caen



