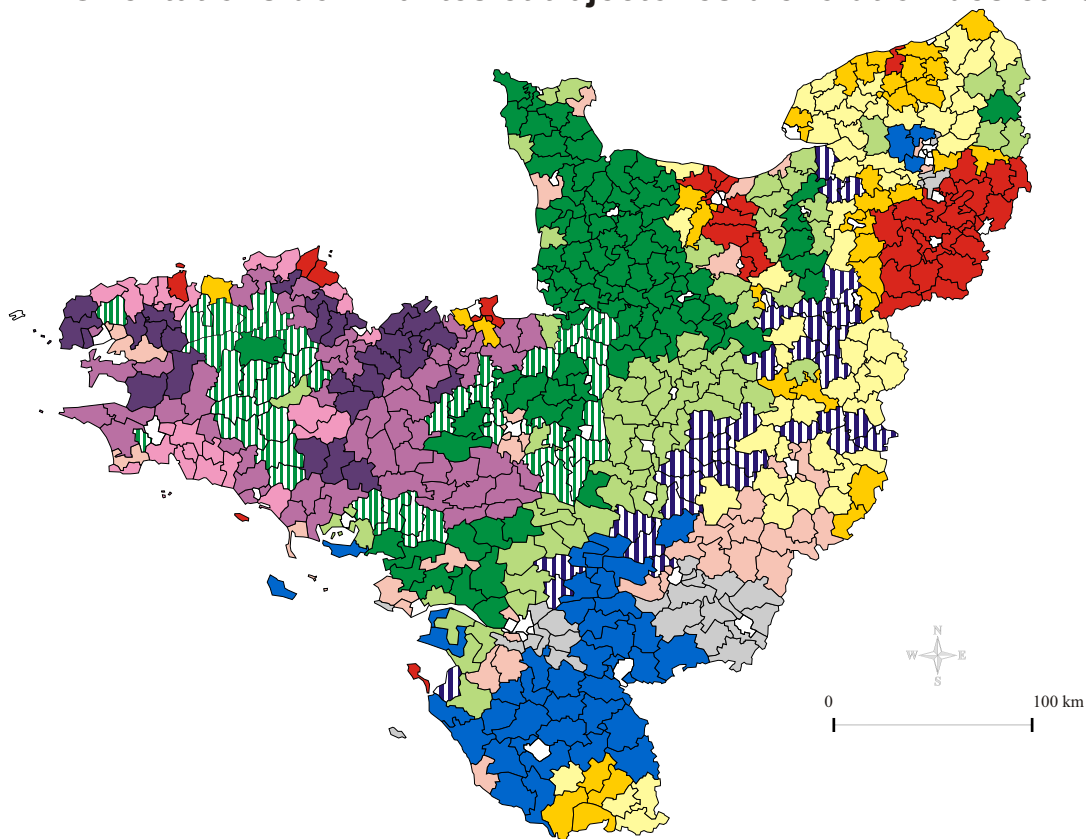


Les systèmes de production agricole dans l'Ouest français entre 1970 et 2000

Orientations dominantes et trajectoires d'évolution des cantons



Orientations laitière dominante avant 1970

- Type 1 Maintien d'une forte spécialisation laitière des exploitations depuis 1970
- Type 2 Développement d'une légère spécialisation vers le "hors-sol" en complément de l'orientation laitière à partir de 1979 -
- Type 3 Renforcement de la spécialisation laitière jusqu'en 1979, puis recul des élevages bovins mixtes au profit des systèmes associant cultures et atelier viande

Orientations "Grandes cultures" dominante avant 1970

- Type 4 Prédominance des grandes cultures sur les céréales jusqu'en 1988, puis renversement de tendance

Orientations "Viticulture-horticulture" déjà dominante en 1970

- Type 5 Renforcement des spécialisations initiales vers la viticulture et l'horticulture

Substitution des élevages laitiers intensifs et des productions animales "hors-sol" à la polyculture-élevage entre 1960-1980

- Type 6 Forte concentration économique des élevages porcins "hors-sol"
- Type 7 Stabilité de la polarisation économique autour de l'élevage laitier spécialisé et de l'élevage "hors-sol" depuis 1980
- Type 8 Moindre spécialisation laitière et net recul de l'orientation "hors-sol" au profit des grandes cultures depuis le milieu des années 1980

Polyculture avec présence d'un élevage bovin mixte important avant 1970

- Type 9 Disparition de l'élevage laitier et spécialisation vers les systèmes céréaliers
- Type 10 Fort recul de l'élevage laitier au profit des systèmes céréaliers (purs ou avec un atelier de vaches allaitantes) en région de polyculture-élevage
- Type 11 Maintien d'une diversité des systèmes de production entre 1970 et 2000
- Type 12 Recul de l'élevage laitier au profit des systèmes associant cultures et atelier viande
- Type 13 Disparition de la mixité traditionnelle "lait-viande" des élevages bovins et spécialisation vers les systèmes bovins allaitants intensifs associés aux céréales ou à un atelier hors-sol

Types de trajectoire d'évolution des cantons (d'après une CAH)

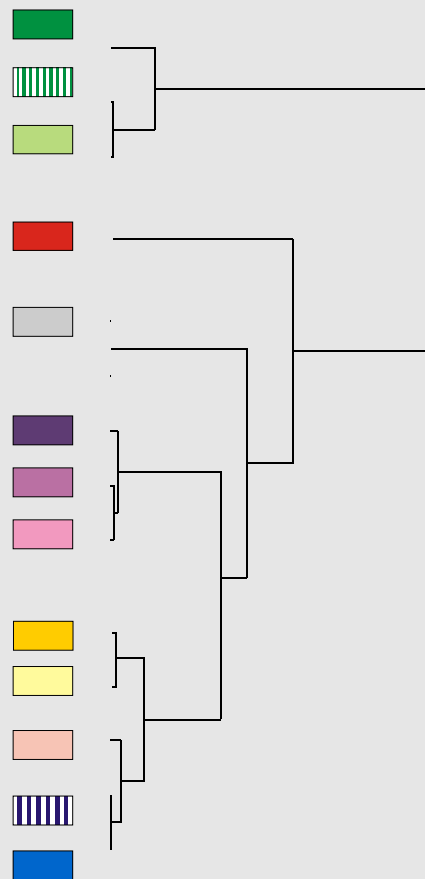


Figure 3 : trajectoires des cantons dans la structure des OTEX de l'Ouest français entre 1970 et 2000 - Plan factoriel (1,2) de l'ACP centrée sur les % de MBS par OTEX et par canton en 1979

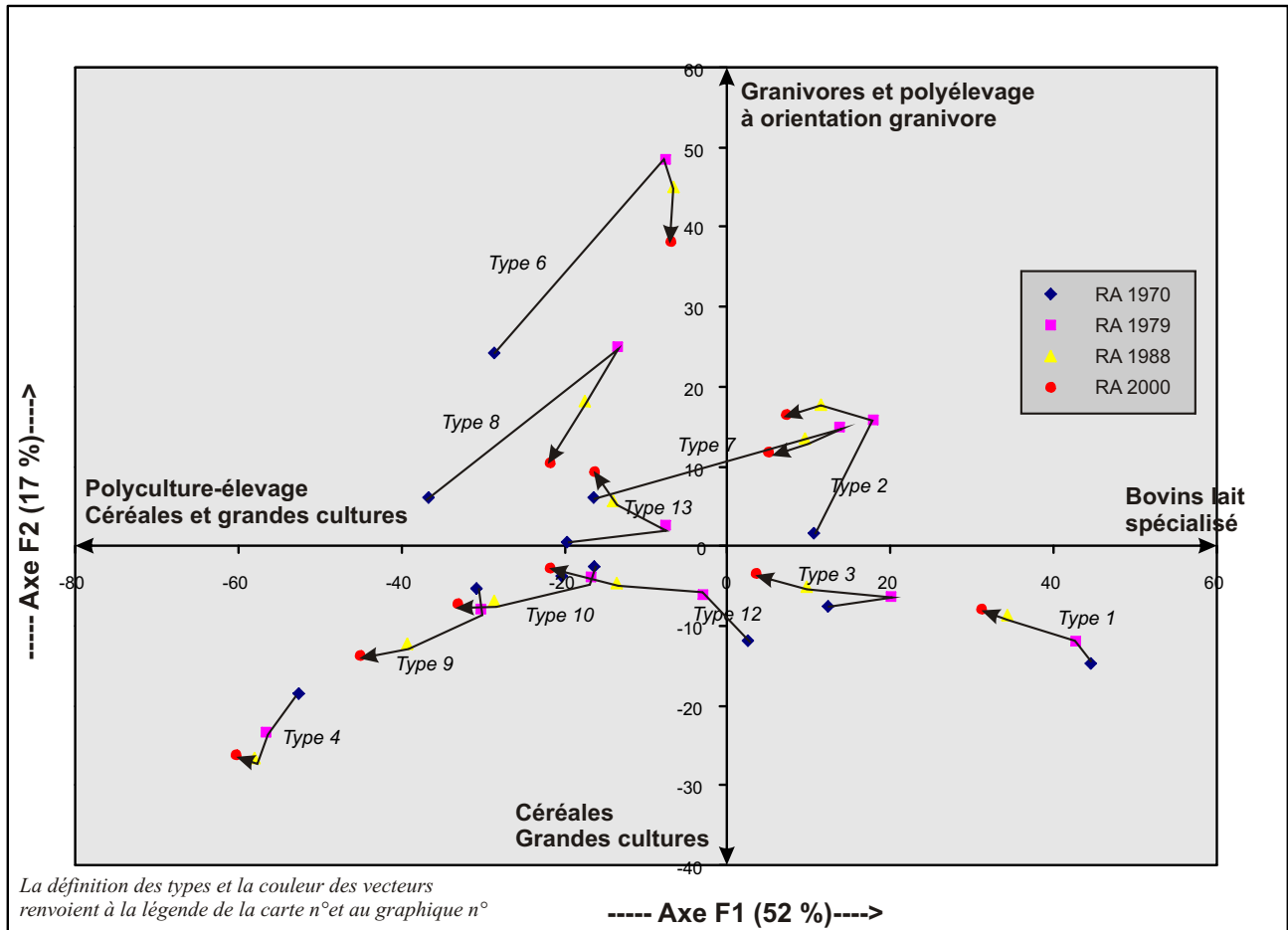


Figure 4 : trajectoires des cantons dans la structure des OTEX de l'Ouest français entre 1970 et 2000 - Plan factoriel (3,4) de l'ACP centrée sur les % de MBS par OTEX et par canton en 1979

