

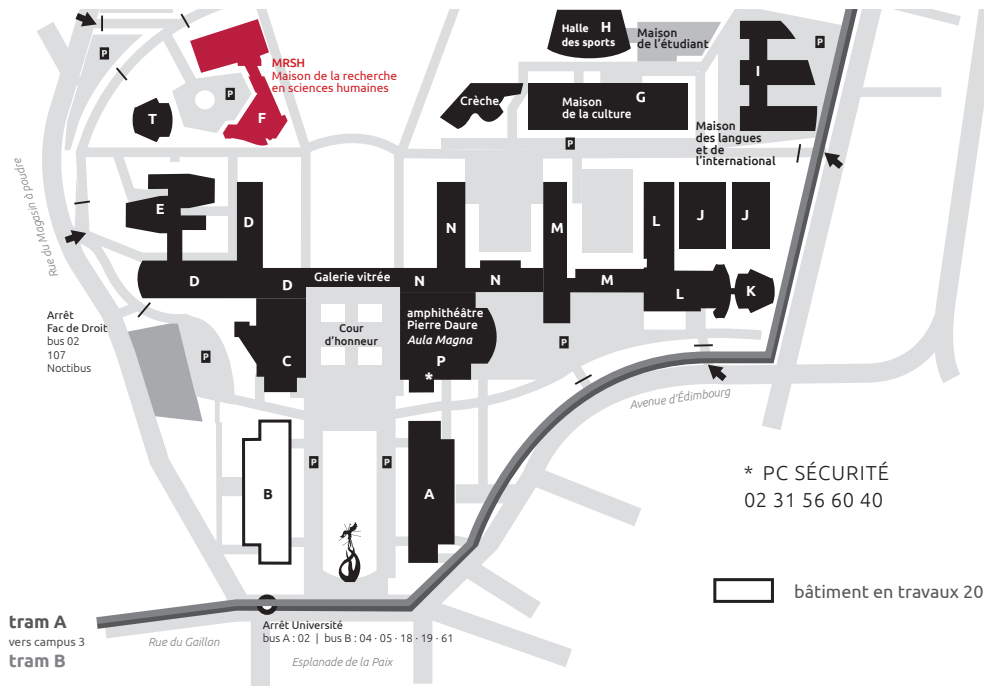
ARGUMENTAIRE

La robotique et la Réalité Virtuelle (RV) contiennent de formidables opportunités, en termes de santé notamment, et de santé mentale en particulier. Mais en même temps, ces technologies entraînent leurs utilisateurs dans des interactions de plus en plus riches et complexes à travers lesquelles les uns et les autres ne cesseront de se transformer mutuellement. Il est urgent de réfléchir aux bouleversements qui en résultent, notamment dans la prise en charge des enfants et des seniors, mais plus globalement des populations vulnérables. Cette réflexion doit non seulement prendre en compte ce que ces technologies sont, mais également les expériences qui en résultent pour les utilisateurs.

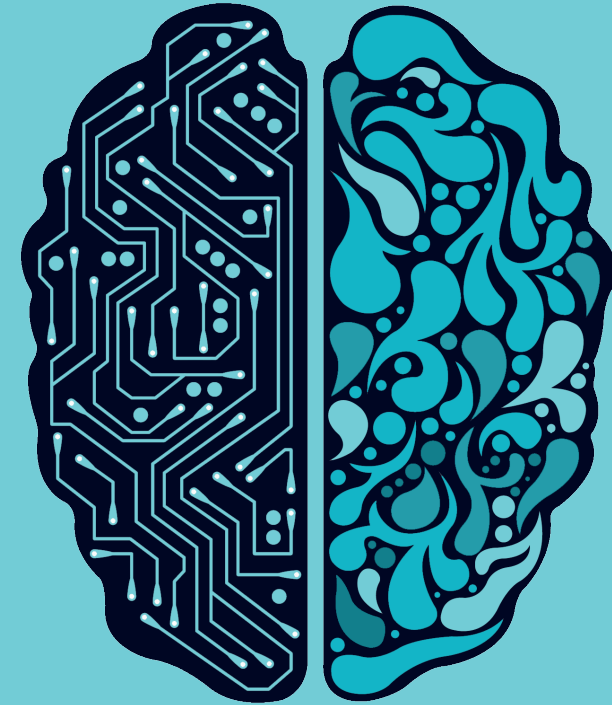
L'objectif de ce colloque est de doter les intervenants en santé mentale et les usagers de connaissances et compétences adaptées et évolutives.

LEIU

Amphi MRSH - Université de Caen Normandie
Esplanade de la Paix - Campus 1 - 14032 Caen Cedex



COLLOQUE INTERNATIONAL



ROBOTS ET RÉALITÉ VIRTUELLE EN SANTÉ MENTALE

VENDREDI 8 NOV. 2019

MAISON DE LA RECHERCHE EN
SCIENCES HUMAINES (MRSH)
Amphithéâtre - Bât. F
Université Caen Normandie
Campus 1 - Esplanade de la Paix

RESPONSABLES SCIENTIFIQUES :

Cécile Dolbeau-Bandin
Olivier Duris
Frédéric Lemarchand
Serge Tisseron

Inscription : <https://smentale-2019.sciencesconf.org>
Contact : muriel.bollengier@unicaen.fr

- **8h15** - Accueil des participants
- **8h30-8h45** - Mot d'accueil CERREV/UNICAEN/MRSH
- **8h45-9h15** - Introduction générale (S. TISSERON, France)

1^{ère} TABLE RONDE : ROBOTS ET RÉALITÉ VIRTUELLE (RV) DANS LA CLINIQUE DE L'ENFANT

Président de séance : **G. BONNET**

- > **9h15-9h35** - **F. TORDO** (France) : *La personne autiste et sa machine. Intérêt des médiations robotiques*
 - > **9h35-10h05** - **O. DURIS** et **C. LABOSSIERE** (France) : *Les robots : une médiation innovante dans un Hôpital de Jour pour enfants*
 - > **10h05-10h25** - **T. CHALTIEL** & **P. HENRY** (France) : *Réalité virtuelle et refus scolaires anxieux*
 - > **10h25-10h45** - Discussion
- **10h45-11h15** - Pause café

2^e TABLE RONDE : ROBOTS ET RV DANS LA CLINIQUE DE L'ADOLESCENT

Président de séance : **O. DURIS**

- > **11h15-11h35** - **M. CHETOUANI** (France) : *Intelligence sociale en robotique pour l'évaluation d'enfants avec troubles du comportement*
 - > **11h35-11h55** - **R. POTIER** (France) : *Le virtuel au service du soin*
 - > **11h55-12h15** - **P. PIOLINO** (France) : *Applications des techniques de réalité virtuelle à l'étude neurocognitive de la mémoire humaine et de ses dysfonctionnements*
 - > **12h15-12h45** - Discussion
- **13h-14h** - Repas

3^e TABLE RONDE : ROBOTS ET RV DANS LA CLINIQUE DE L'ADULTE

Présidente de séance : **R. BADDOURA**

- > **14h00-14h20** - **R. JOUVENT** (France) : *Incarner l'artificiel*
 - > **14h20-14h40** - **E. KLINGER** (France) : *La Réalité Virtuelle en Rééducation Cognitive : Retour sur 20 ans d'expériences*
 - > **14h40-15h00** - **B. ANDRIEU** (France) : *Le corps vivant du robot : la tentation de l'osmose*
 - > **15h00-15h30** : Discussion
- **15h30-16h** - Pause café

4^e TABLE RONDE : ROBOTS ET RV DANS LA CLINIQUE DE LA PERSONNE ÂGÉE

Présidente de séance : **C. DOLBEAU-BANDIN**

- > **16h00-16h20** - **A-S RIGAUD** (France) : *Réalité virtuelle et personnes âgées : acceptation, usages*
 - > **16h20-16h40** - **S. WILLEMS** (Belgique) : *Intérêt de la réalité virtuelle en neuropsychologie : le cas du vieillissement*
 - > **16h40-17h00** - **M-L CARRION-MARTINAUD** & **N. BALTENNECK** (France) : *Étude sur l'évolution des pratiques et des compétences des personnels soignants dans les EHPAD avec un robot compagnon*
 - > **17h00-17h30** - Discussion
- **17h30** - Conclusion générale (**F. LEMARCHAND**, France)
 - **18h** - Remise des prix de poster

Plus d'informations sur le concours de posters :
https://smentale-2019.sciencesconf.org/page/appel_poster

Bernard ANDRIEU - Philosophe, Professeur en Staps, Université Paris-Descartes, Directeur de EA 3625 I3SP institue des sciences du sport Sante de Paris.

Ritta BADDOURA - Docteure en psychologie, Psychologue clinicienne, Membre actif de l'IERHR, Chercheuse associée à ETHOS (Ethique, Technologies, Humains, Organisations, Société), Institut Mines-Télécom, Membre du groupe Socially Intelligent Robots and Societal Applications, EU Robotics AISBL 2020, the European Union Robotics Community.

Nicolas BALTENNECK - Maître de conférences et psychologue. Psychologie du développement. Laboratoire Santé Individu Société (EA 4128). Université Lumière Lyon 2.

Grégory BONNET - PhD. in Artificial Intelligence (HDR), Associate Professor, Groupe de Recherche en Informatique, Image, Automatique et Electronique de Caen (GREYC), Models, Agents and Decision Team (MAD).

Marie-Line CARRION-MARTINAUD - Doctorante à l'Université de Grenoble, Psychologue du travail Ergonome, Spécialisée dans les interactions Homme-Machine.

Thierry CHALTIEL - Praticien Hospitalier, pédopsychiatre, hôpital de jour pour adolescents au CHU de Nantes.

Mohamed CHETOUANI - Professeur à l'Université Pierre et Marie Curie et Directeur adjoint du Labex Smart Human.

Cécile DOLBEAU-BANDIN - maître de conférences en 71^e section à l'Université de Caen, Chercheuse au CERREV (EA 3918), Membre actif de l'IERHR, Membre de la Chaire Unesco des pratiques journalistiques et médiatiques (Université de Strasbourg).

Olivier DURIS - Doctorant à l'université Paris VII (CRPMS), Psychologue Clinicien à l'Hôpital de Jour André Boulloche et à l'Unité D'Accompagnement Préaut (UDAP 75), Chargé d'Enseignement Vacataire à l'Université Paris Diderot.

Pierre HENRY - Psychologue clinicien, Docteur en Sciences de l'Information et Communication, Formateur en Hypnose Ericksonienne, Membre de l'équipe de recherche du centre d'évaluation et traitement de la douleur cetd chu de nantes

Roland JOUVENT - Psychiatre à l'hôpital de la Salpêtrière, professeur à l'Université Pierre et Marie Curie, directeur de l'unité CNRS consacrée aux émotions.

Evelyne KLINGER - Eng, PhD, HDR, Chercheuse associée au Laboratoire Handicap, Activité, Cognition & Santé (EA 4136, Université de Bordeaux), membre du Comité Directeur de l'Institut Fédératif de Recherche sur le Handicap (IFRH), membre de l'International Society for Virtual Rehabilitation (ISVR).

Charlotte LABOSSIERE - Psychologue clinicienne (diplômée de l'école de psychologues praticiens Paris), Membre IERHR.

Frédéric LEMARCHAND - Professeur des Universités en sociologie, Co-directeur du Pôle risques de la Maison de la Recherche en Sciences Humaines de Caen, Co-directeur du CERREV (Centre de recherche sur les vulnérabilités - EA 3918).

Pascale PIOLINO - Directrice adjointe de l'Institut de Psychologie, Directrice du laboratoire Mémoire, Cerveau et Cognition (LMC2 / MC2Lab), Directrice scientifique de la plateforme technologique mutualisée de Réalité Virtuelle de l'Institut de Psychologie.

Rémy POTIER - Docteur en Psychopathologie / Phd, Maître de Conférences en Psychopathologie, Membre du Centre de Recherches Psychanalyse, Médecine et Société - EAD N°3522, Université Paris Diderot - PRES Sorbonne Paris Cité.

Anne-Sophie RIGAUD - Professeure de médecine gériatrique à l'université Paris-Descartes, cheffe de service et responsable de pôle à l'hôpital Broca (Assistance Publique-Hôpitaux de Paris).

Agnès SALINAS - Maître de conférences en psychologie cognitive, Co-directeur du CERREV (Centre de recherche sur les vulnérabilités, EA 3918).

Serge TISSERON - Psychiatre, docteur en psychologie clinique Habilité à Diriger des recherches, Membre de l'Académie des technologies, Membre fondateur de l'IERHR, Président de l'IERHR, Chercheur associé CRPMS (Université Paris-Diderot).

Frédéric TORDO - Psychologue clinicien, docteur en psychologie. Membre fondateur de l'IERHR, Vice-président de l'IERHR, Chercheur associé CRPMS (Université Paris-Diderot), Vice-Président de l'Association Européenne Nicolas Abraham et Maria Torok (AENAMT).

Sylvie WILLEMS - Chef de Clinique, CPLU, Clinique Psychologique et Logopédique Universitaire, Centre de consultations et de formations, Université de Liège (ULIEGE).