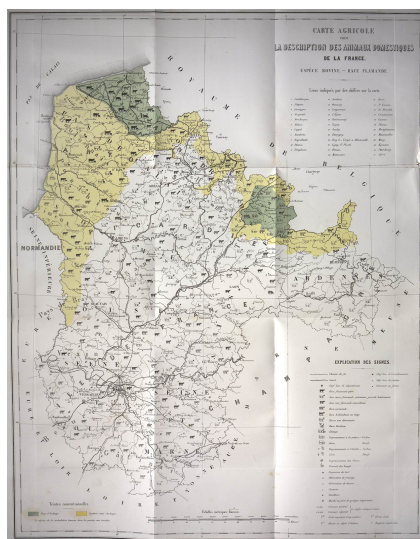


BVMA – Bovins

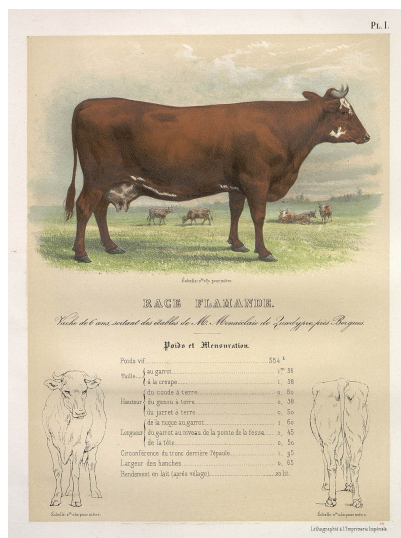
Bibliothèque virtuelle sur les bovins

Intitulé	Description des espèces bovine, ovine et porcine de la France
Cote(s)	C 1038
Intitulé	<i>Description des espèces bovine, ovine et porcine de la France</i> / par MM. les inspecteurs généraux de l'agriculture par M. Lefour
Adresse bibliographique	Paris, Imprimerie impériale, M DCCC LVII., 1857
Description matérielle	Nombre de volumes : 1 vol. Dimensions : 31 cm
Langue(s)	Français

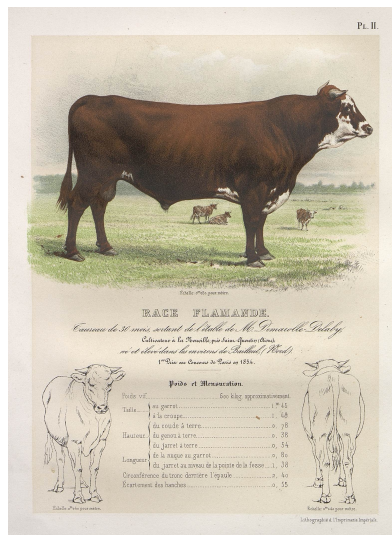
Documents numériques



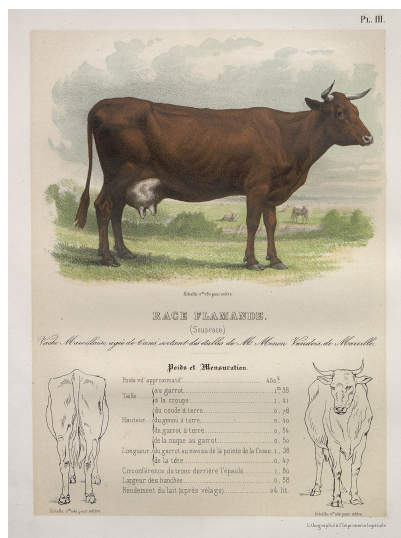
Cartographie de l'espèce bovine flamande



Vache flamande de 6 ans



Taureau flamand de 30 mois



Vache maroillaise

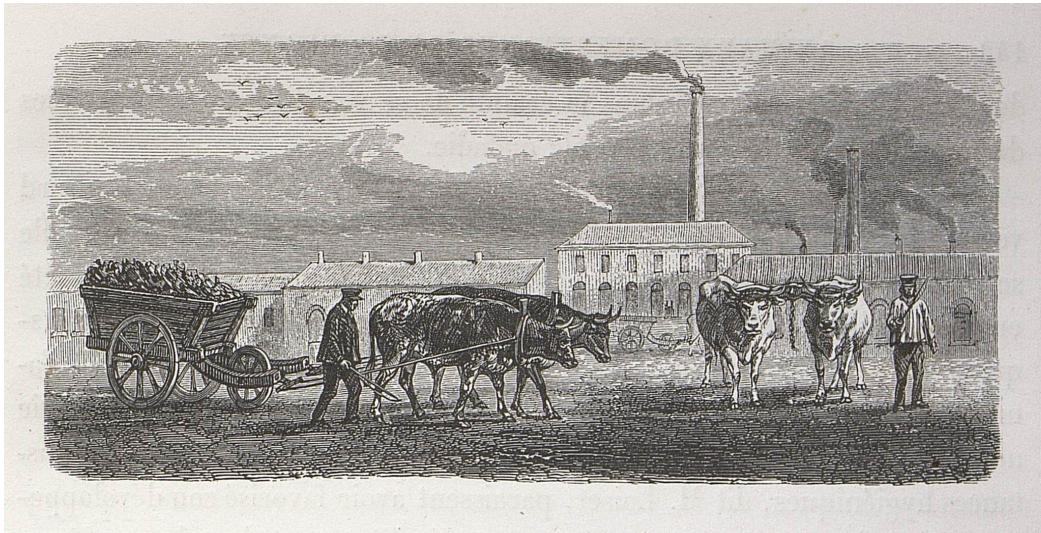


Boeuf flamand de 4 ans

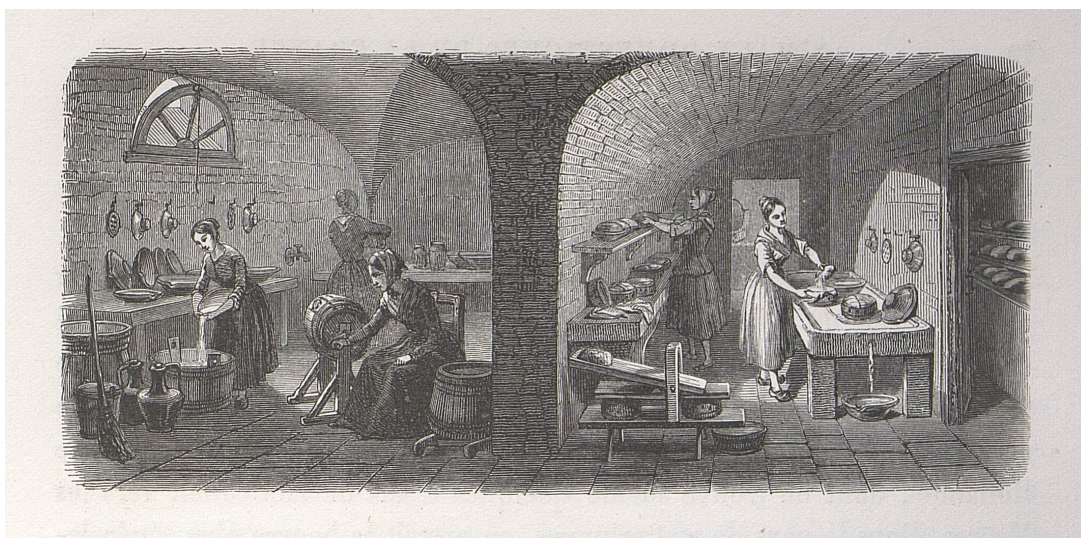


Concours régional de Valenciennes, 1855.

Concours de Valenciennes



Boeufs au travail



Laiterie



Ferme flamande

Présentation du contenu

L'auteur, fermier puis inspecteur général de l'agriculture, souligne le rôle important que joue la race flamande dans la région du nord-est, région où se place Paris, le plus vaste centre de consommation. Il donne des détails sur la race flamande, l'élevage qu'il soit herbager, semi-herbager ou avec stabulation, l'engraissement, la production laitière, l'industrie dans le rayon de Paris, la boucherie. C'est l'histoire de la région du Nord, au point de vue de l'espèce bovine, qui se trouve tracée. Une carte de la région où sont indiquées les races et les sous-races, les centres d'élevage ou de stabulation, ainsi que les marchés ou foires complète ce travail.

Zone des notes

Notes sur la publication

Mentions de responsabilité

Auteur :

Lefour, Pierre-Aristide-Adolphe (1803-1863)

Adresse bibliographique

Éditeur :

Imprimerie impériale (France ; 1850-1870)

Collation

Pagination : 216 p., [4] f. de pl., [1] f. dépl.

Illustrations : ill. en noir et en coul., carte en coul.

Note sur la collation

Bandeaux aux titres

Numérisation

L'ouvrage est entièrement numérisé et consultable en ligne sur *Gallica* : <http://gallica.bnf.fr/ark:/12148/bpt6k5661642t/f11.image.r=%C3%A9levage%20vache.langFR>

Indexation

Races bovines ; Bovins ; Flandres (Belgique) ; Nord (France)