

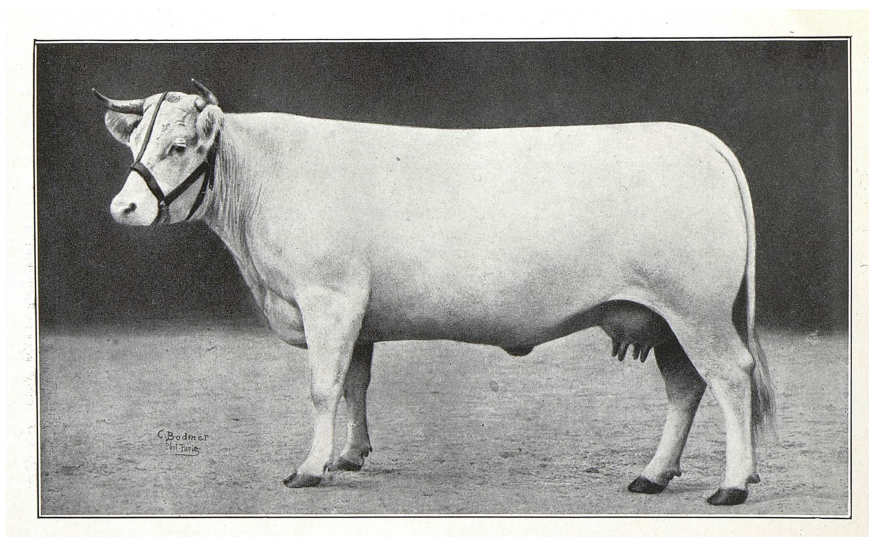
BVMA – Bovins

Bibliothèque virtuelle sur les bovins

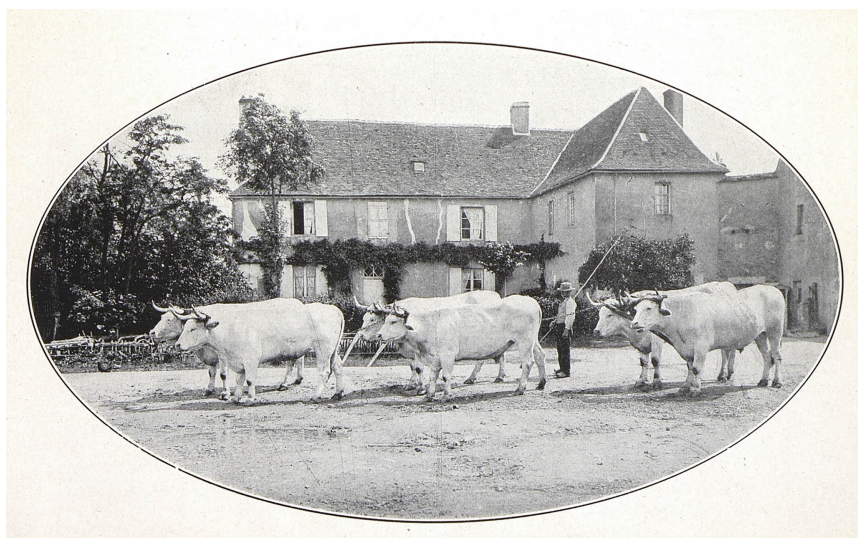
Intitulé	La race bovine charollaise
-----------------	----------------------------

Cote(s)	338 J 2 192X
Intitulé	<i>La race bovine charollaise</i> / édité par le Syndicat central d'exportation de la race charollaise
Adresse bibliographique	Nevers, Paris, Office français d'élevage, 192X
Description matérielle	Nombre de volumes : 1 vol. Dimensions : 23 cm
Langue(s)	Français

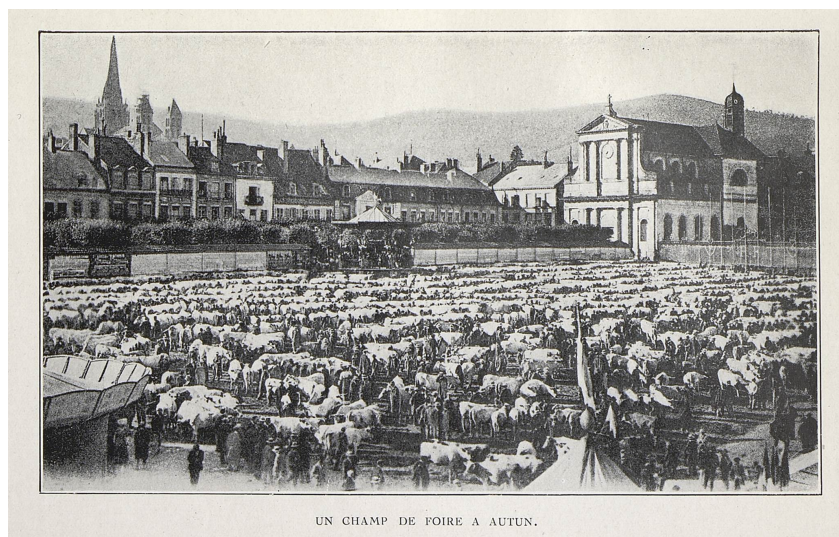
Documents numériques



Vache charolaise



Boeufs charolais



Foire à Autun

Présentation du contenu

Originaires de la province du Charolais, la race blanche s'est, dès le XVIII^e siècle, implantée dans le Nivernais où elle a fait l'objet d'importantes sélections et améliorations, puis s'est répandue dans les régions de prairies naturelles du centre de la France. L'ouvrage présente les caractères de la race, ses aptitudes économiques, sa production laitière, son aptitude au travail. Les photographies insérées dans l'ouvrage illustrent les animaux ayant remporté un prix aux Expositions universelles de Paris ainsi que les bêtes de race charolaise au pâturage.

Zone des notes

Notes sur la publication

Mentions de responsabilité

Éditeur scientifique :

Syndicat central d'exportation de la race charollaise (France)

Adresse bibliographique

Éditeur :

Office français d'élevage

Collation

Pagination : 8-[1] p., 16 f. de pl.

Illustrations : fotogr.

Indexation

Races bovines ; Charolaise (race bovine) ; Bovins