

*BVMA – Bovins*

**Bibliothèque virtuelle sur les bovins**

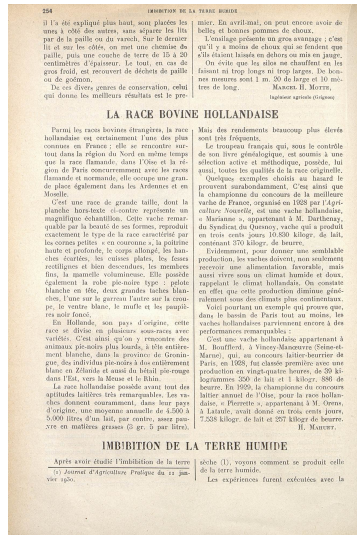
<b>Intitulé</b>	Journal d'agriculture pratique et Journal de l'agriculture. Tome 53, nouvelle série, février 1930
-----------------	---------------------------------------------------------------------------------------------------

<b>Cote(s)</b>	568 AF 1837-1938
<b>Intitulé</b>	<i>Journal d'agriculture pratique et Journal de l'agriculture</i> / rédacteurs en chef, Henri Hitier, L. Brétignière
<b>Adresse bibliographique</b>	Paris, Librairie agricole de la Maison rustique, 1930
<b>Description matérielle</b>	Périodique Nombre de volumes : 1 vol. Dimensions : 27 cm
<b>Langue(s)</b>	Français

## Documents numériques



Vache de race hollandaise



## Présentation du contenu

Le volume contenant le 1<sup>er</sup> semestre de l'année 1930 du *Journal d'agriculture pratique et Journal de l'agriculture* contient des articles, des chroniques agricoles rédigés par des collaborateurs et correspondants sur de nombreux sujets agraires et notamment un article intitulé *La race bovine hollandaise*. Rédigé par J. H. Mahuet, l'article présente une vache de race flamande, appartenant à M. Boufflerd, à Vinceny-Manoeuvre (Seine-et-Marne), qui au concours laitier-beurrerie de Paris en 1928 fut classée première avec une production en vingt-quatre heures de 39 kilogrammes 350 de lait et 1 kilogramme 886 de beurre (p. 254).

## Zone des notes

### Notes sur la publication

### Mentions de responsabilité

Auteur :

Mahuet, H.

Directeur de la publication :

Hitier, Henri (1864-1958)

Brétignière, Lucien

label.Note\_sur\_le\_titre\_et\_la\_mention\_de\_responsabilité

Fusion de *Journal d'agriculture pratique, de jardinage et d'économie domestique* et du *Journal de l'agriculture (Paris)*

### Adresse bibliographique

Éditeur :

La Maison rustique

### Collation

Pagination : 528-532 p.

Illustrations : ill. en coul. fig.

### Ensemble

Titre d'ensemble : Journal d'agriculture pratique et Journal de l'agriculture

ISSN : 1155-0864

### Note générale sur la notice

Cette notice décrit le volume contenant le 1<sup>er</sup> semestre de l'année 1930 qui fait partie d'un ensemble de 50 volumes (état de collection : 1909-1936).

### Indexation

Hollandaise (race bovine) ; Races bovines ; Bovins