

BVMA – Bovins

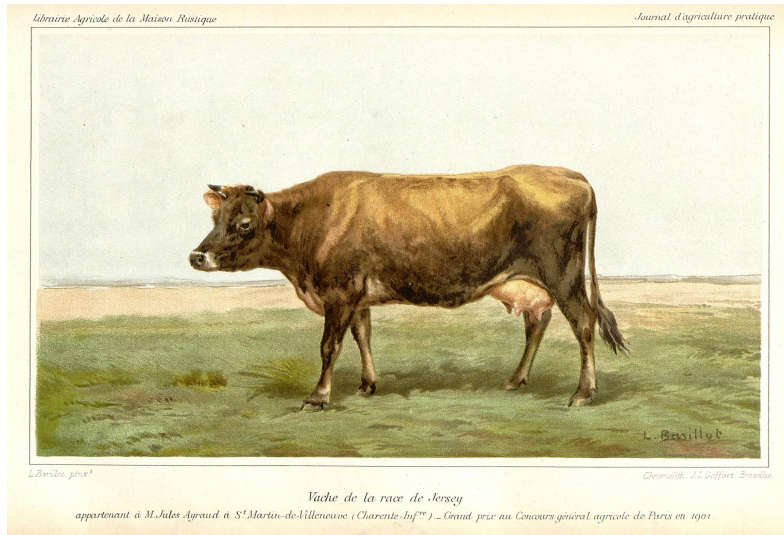
Bibliothèque virtuelle sur les bovins

Intitulé	Journal d'agriculture pratique, moniteur des comices, des propriétaires et des fermiers. Tome 4, nouvelle série, 2e semestre 1902
Cote(s)	568 AF 1837-1938
Intitulé	<i>Journal d'agriculture pratique, moniteur des comices, des propriétaires et des fermiers</i>
Adresse bibliographique	Paris, Librairie agricole de la Maison rustique, 1902
Description matérielle	Périodique Nombre de volumes : 1 vol. Dimensions : 27 cm
Langue(s)	Français

Documents numériques



Vache de race féline



Vache de Jersey

LA RACE BOVINE DE JERSEY

Avant de parler par excellence, et c'est pour cela qu'elle est fort appréciée en Amérique.

Dans son rapport sur l'industrie laitière aux Etats-Unis (*Bulletin de Ministère de l'Agriculture*, 1882), M. l'inspecteur général Henry Croquet rappelle que, en la France, c'est le type de mangeur de paille, l'Anglais celui de mangeur de viande, et de fromage, l'Américain est celui de mangeur de beurre ; il recommande les 98 conditions de celui qu'il produit. De là, pour les fermiers des Etats-Unis, la nécessité d'avoir une race essentiellement laitière, et c'est à la race de Jersey qu'ils ont donné la préférence.

Le lait de la vache de Jersey doit sa supériorité non seulement à sa plus grande quantité de beurre par la même quantité de lait, mais aussi à la qualité de ce beurre. Si l'on mélange ce lait à du lait d'autres races pour le travailler, on en améliore la qualité, et en outre, on augmente la quantité de beurre que l'on aura obtenu sans ce mélange. L'application de ce résultat est fort simple. Les vaches laitières du lait de la Jersey sont plus grasses que les autres races ; les traite plus rapidement et plus complètement en même temps, et la séparation sera plus promptement et plus complètement. Or, il est communément cette propriété aux autres laitières en augmentant le rendement en beurre, en même temps qu'il en améliore la qualité.

M. RINGELMAN,
(A suivre).
Professeur à l'Institut national agronomique.

Zone des notes

Notes sur la publication

Mentions de responsabilité

Auteur :

George, Hector

Directeur de la publication :

Grandeau, Louis (1834-1911)

Autres formes de titre

Autres variantes de titre

Journal d'agriculture pratique, de jardinage et d'économie domestique

Adresse bibliographique

Éditeur :

La Maison rustique

Collation

Pagination : 820 p.

Illustrations : ill. en coul., fig.

Ensemble

Titre d'ensemble : Journal d'agriculture pratique, de jardinage et d'économie domestique

ISSN : 0368-1149

Note générale sur la notice

Cette notice décrit le volume du 2^e semestre de l'année 1902 qui fait partie d'un ensemble de 112 volumes (état de collection : 1837-1908).

Indexation

Jersiaise (race bovine) ; Races bovines ; Bovins ; Simmental française (race bovine) ; Fémeline (race bovine) ; Comtoise (race bovine)