



UMR CNRS 6143 «Morphodynamique Continentale et Côtière »

BAUX Noémie

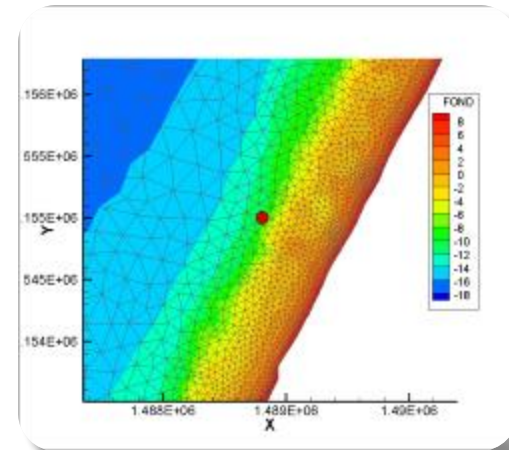
Dynamique des habitats benthiques sous contraintes anthropiques :
le cas du site de dépôt de dragage d'Octeville

Objectifs :

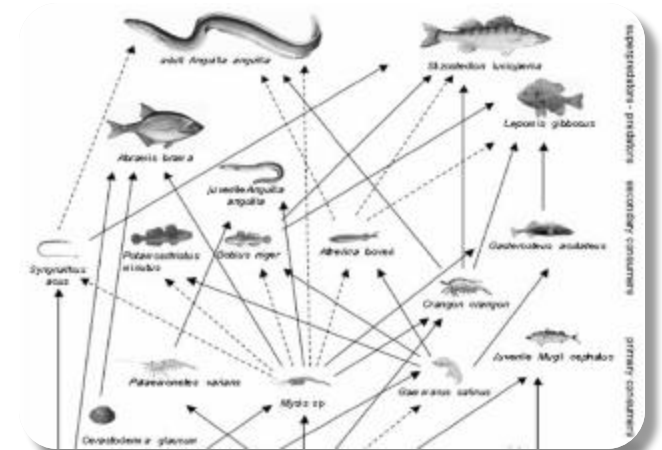
Mesurer de la façon la plus objective possible, l'influence du dépôt de dragage d'Octeville (GPMH) sur le fonctionnement des habitats benthiques entre le Cap de la Hève et le Cap d'Antifer. Répercussions sur le réseau trophique, délimitation des zones d'impacts, répartition des particules sédimentaires.



- Analyse de données déjà existantes (sur la dernière décennie).
- Échantillonnage de sédiments
- Participation à la campagne de prélèvement PECTOW 2016 (benthos + granulométrie).



- Modélisation de la distribution des particules (ARTELIA)



- Modélisation du réseau trophique (ECOPATH)